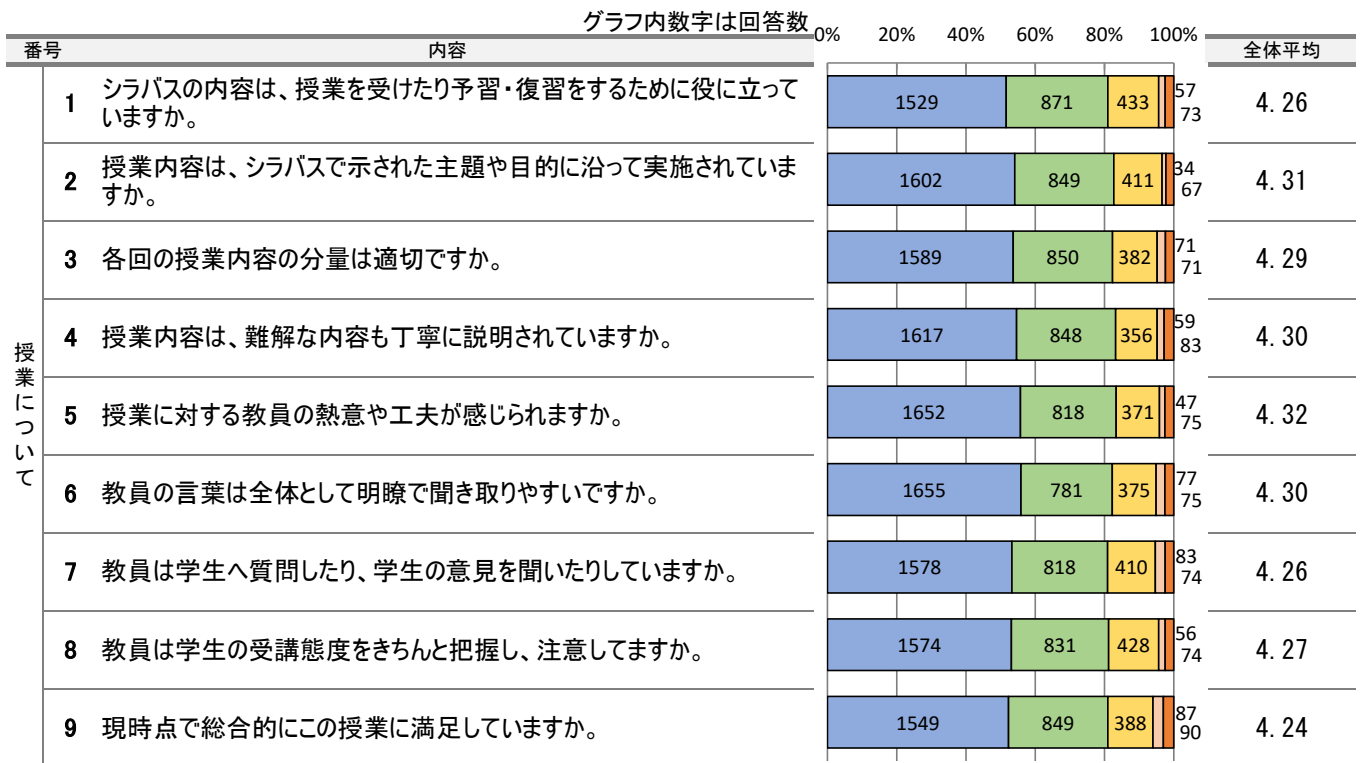
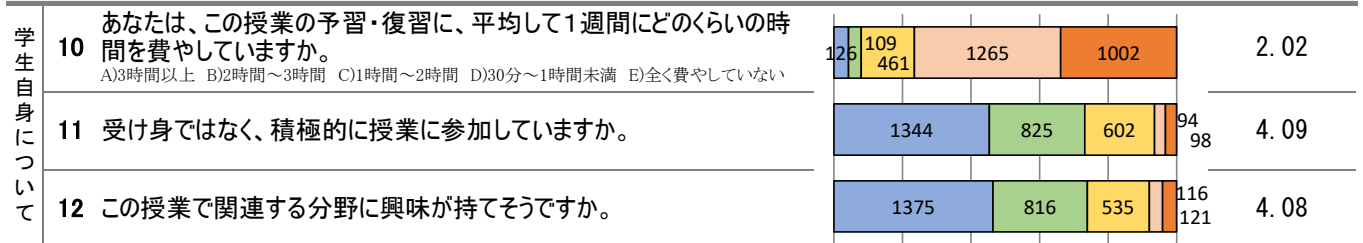


全 体	履修者数	5820	回答率	50.9%
	回答数	2963		

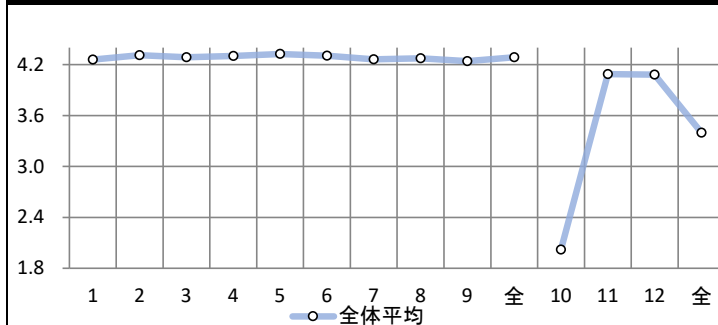


問1～9の全問平均 4.29

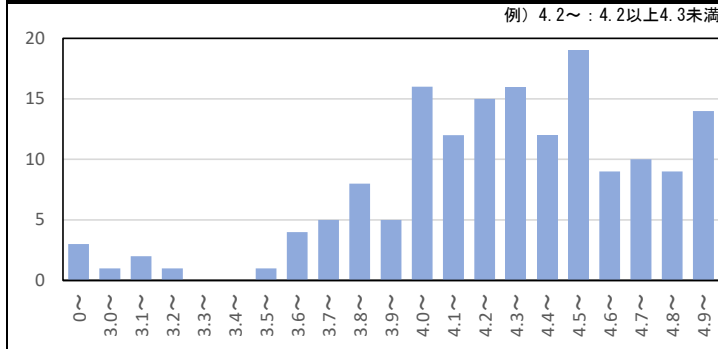


問10～12の全問平均 3.40

質問別得点 問1～9、問10～12の得点平均およびそれぞれの全問平均

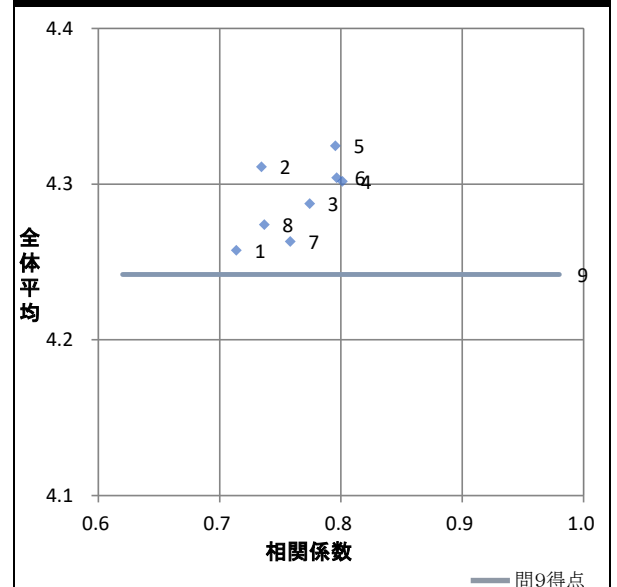


問9(総合満足度)の全科目得点分布



凡例	A(5)	B(4)	C(3)	D(2)	E(1)
選択肢 質問文下に記載 のない場合 ()内は配点	5 そう思う	4 ややそう 思う	3 どちらとも 言えない	2 あまりそう 思わない	1 そうは 思わない

問9(総合満足度)と問1～8の相関係数と得点 (番号は質問番号)



全 体	履修者数	5394	回答率 43.8%
	回答数	2362	

グラフ内数字は回答数

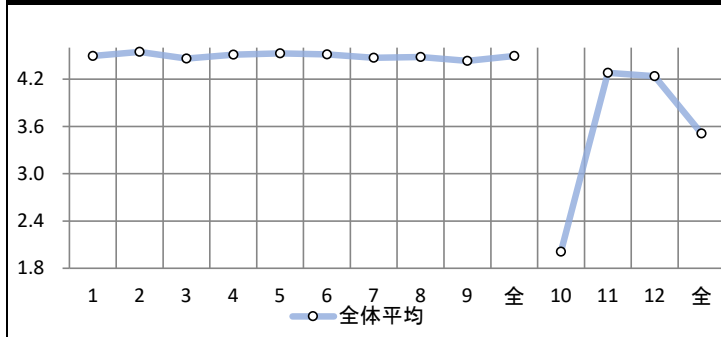
番号	内容	0%	20%	40%	60%	80%	100%	全体平均
1	シラバスの内容は、授業を受けたり予習・復習をするために役に立っていますか。	1514	582	217	20	29	4.50	
2	授業内容は、シラバスで示された主題や目的に沿って実施されていますか。	1582	558	175	23	24	4.55	
3	各回の授業内容の分量は適切ですか。	1512	553	205	56	36	4.46	
4	授業内容は、難解な内容も丁寧に説明されていますか。	1577	527	183	40	35	4.51	
5	授業に対する教員の熱意や工夫が感じられますか。	1604	509	175	38	36	4.53	
6	教員の言葉は全体として明瞭で聞き取りやすいですか。	1597	509	168	48	40	4.51	
7	教員は学生へ質問したり、学生の意見を聞いたりしていますか。	1506	555	236	36	29	4.47	
8	教員は学生の受講態度をきちんと把握し、注意していますか。	1524	541	235	37	25	4.48	
9	現時点で総合的にこの授業に満足していますか。	1496	557	200	53	56	4.43	

問1～9の全問平均 4.49

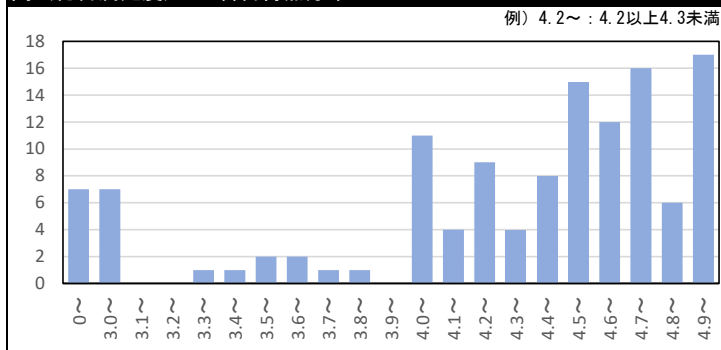
学生自身について	10	あなたは、この授業の予習・復習に、平均して1週間にどのくらいの時間を費やしていますか。 A)3時間以上 B)2時間～3時間 C)1時間～2時間 D)30分～1時間未満 E)全く費やしていない	73	77	422	1017	773	2.01
	11	受け身ではなく、積極的に授業に参加していますか。	1200	753	324	43	42	4.28
	12	この授業で関連する分野に興味を持てそうですか。	1203	707	325	65	62	4.24

問10～12の全問平均 3.51

質問別得点 問1～9、問10～12の得点平均およびそれぞれの全問平均



問9(総合満足度)の全科目得点分布



凡例	A(5)	B(4)	C(3)	D(2)	E(1)
選択肢 質問文下に記載 のない場合 ()内は配点	5 A	4 B	3 C	2 D	1 E
	そう思う	ややそう 思う	どちらとも 言えない	あまりそう 思わない	そうは 思わない

問9(総合満足度)と問1～8の相関係数と得点 (番号は質問番号)

