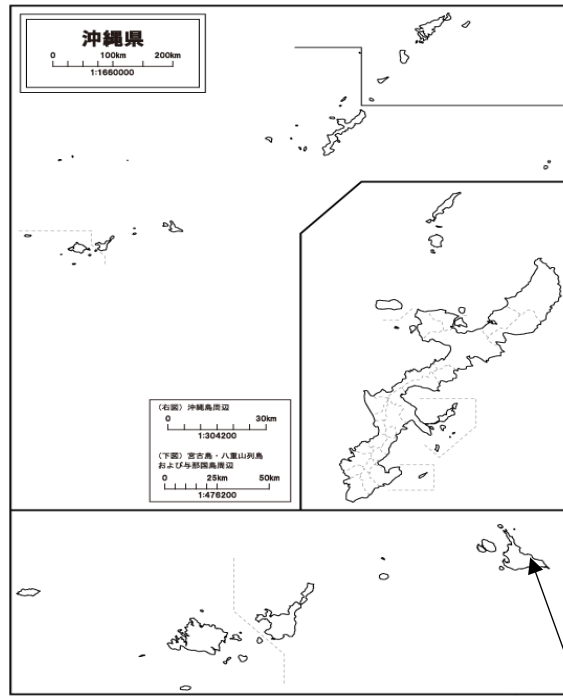


(1) 宝塚医療大学 観光学部 都道府県内における位置関係の図面
【宮古島キャンパス】



【尼崎キャンパス】



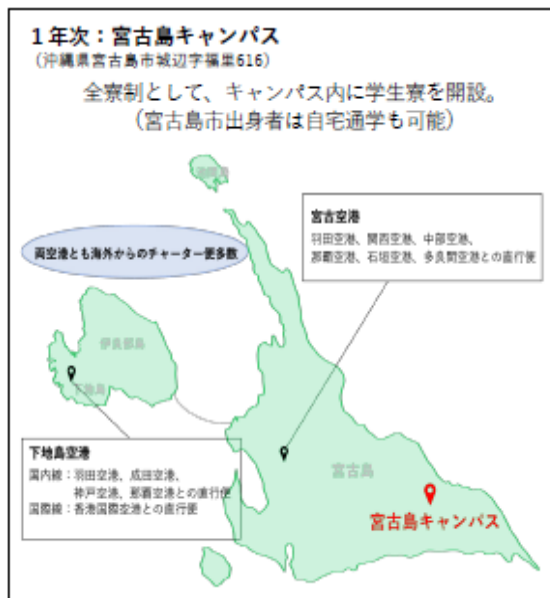
宝塚医療大学観光学部
宮古島キャンパス位置

宝塚医療大学観光学部
尼崎キャンパス位置

2つのキャンパスの位置関係がわかる図



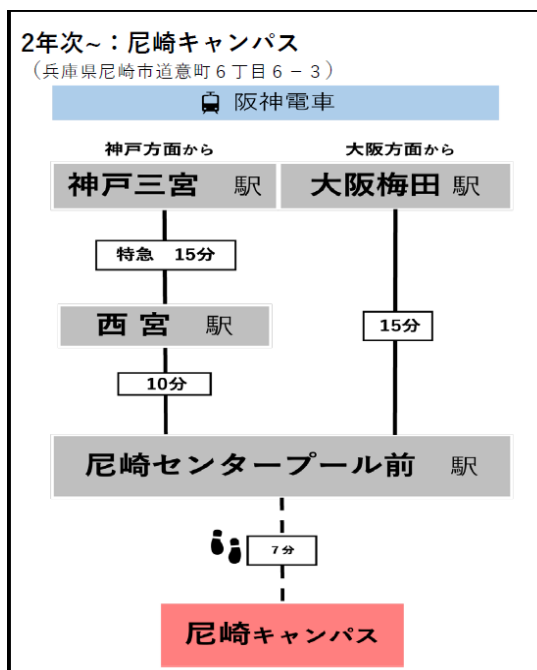
(2) 最寄り駅からの距離、交通機関及び所要時間が分かる図面
【宮古島キャンパス】

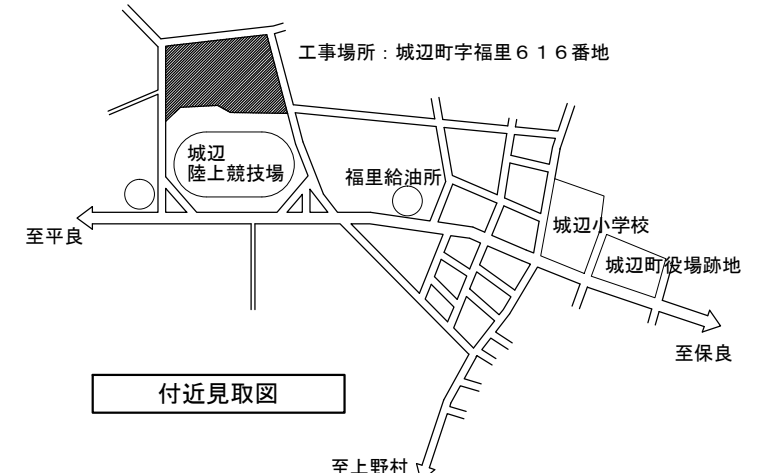
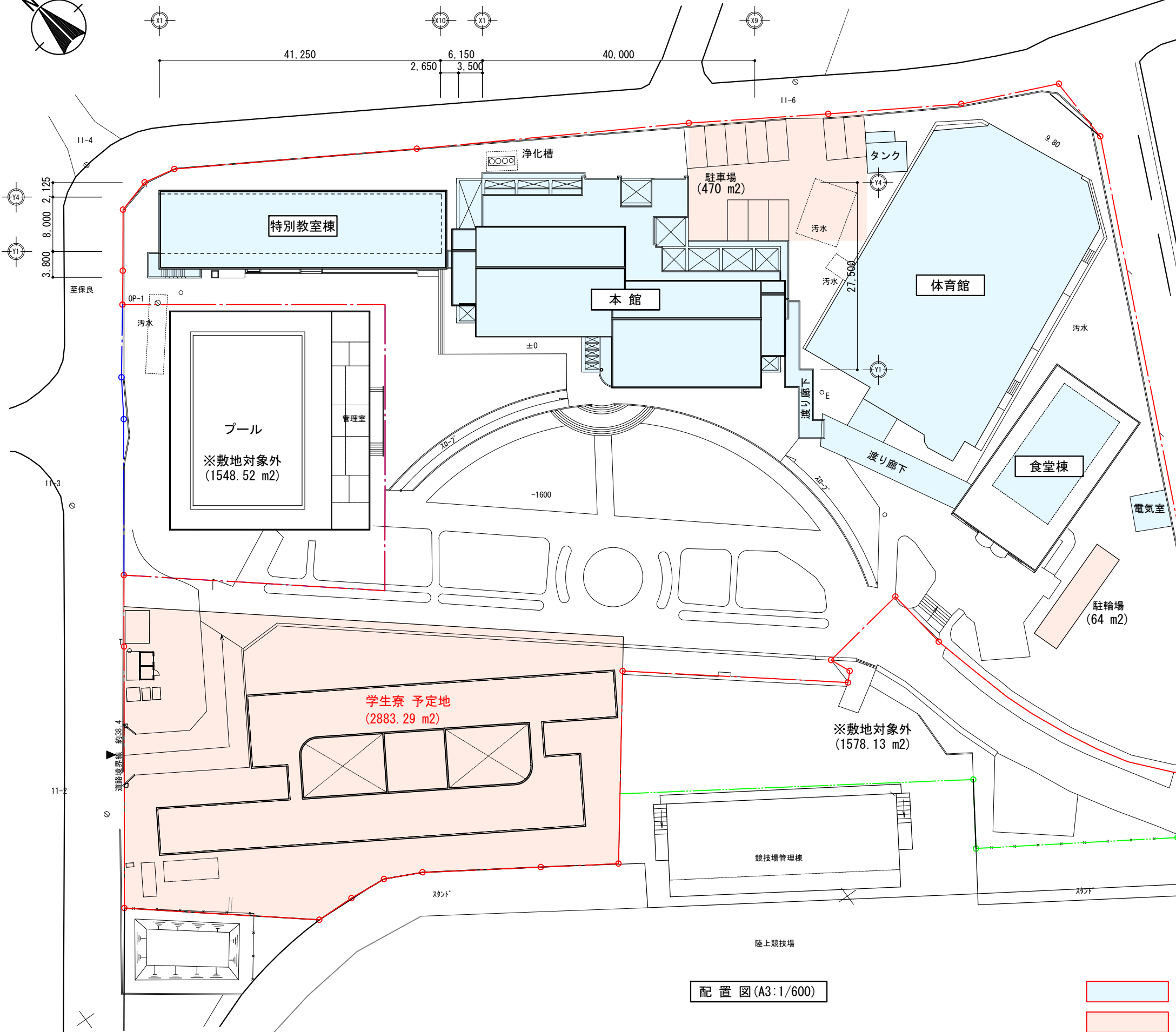


- 宮古空港から車で20分（約12km）
- 宮古空港からバス（乗り換え時間含まず）40分

【尼崎キャンパス】

- 阪神電鉄
尼崎センタープール前駅から
徒歩7分（約500m）





■敷地面積

敷地面積	12859.22 m ²
------	-------------------------

※敷地面積(貸付契約)

■敷地面積の内不算入部分

駐車場	470 m ²
駐輪場	64 m ²
学生寮	2883.29 m ²

■敷地対象外部分

敷地対象外部分	1548.52 m ²
※プール部分(貸付契約対象外)	1578.13 m ²
※その他部分(貸付契約対象外)	

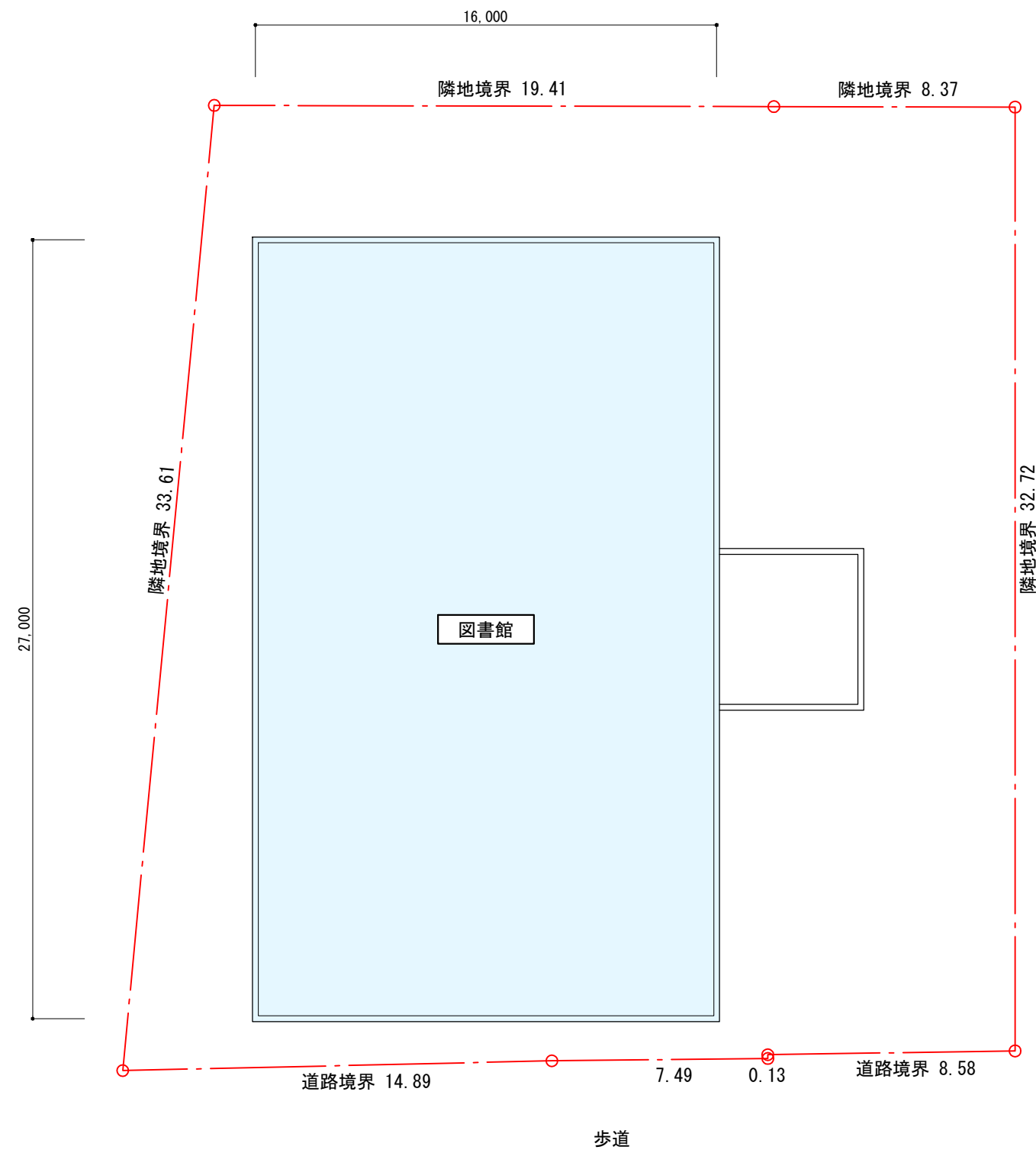
■利活用施設 面積(既設)

本館	1706.93 m ²
特別教室棟	611.35 m ²
体育館	853.00 m ²
食堂棟	190.00 m ²
渡り廊下	145.05 m ²
電気室	28.00 m ²
タンク室	33.00 m ²
小計	3567.33 m ²

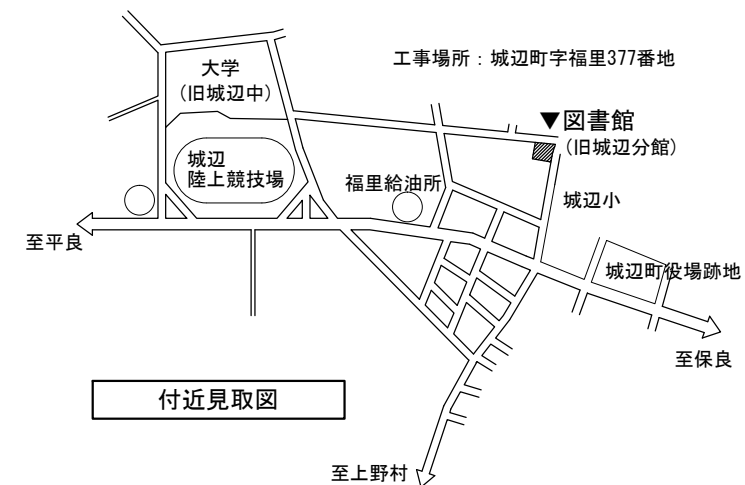
配置図(A3:1/600)

利活用施設(既設)を示す
 不算入用地部分を示す

Project.	宝塚医療大学 宮古島キャンパス 観光学部(仮) 校舎改修工事(旧・城辺中学校)	Date.	2022.3.1
Title.	利活用施設計画図(1) 配置図(旧・城辺中)	Scale.	A1- 1/300 A3- 1/600
四反田建築設計事務所 <small>一級建築士事務所 大阪府知事登録(イ)25355号 一級建築士 大臣登録 第356861号 高反田 功博</small>		Drawn.	shītanda
		Checked.	shītanda
		No.	A/01



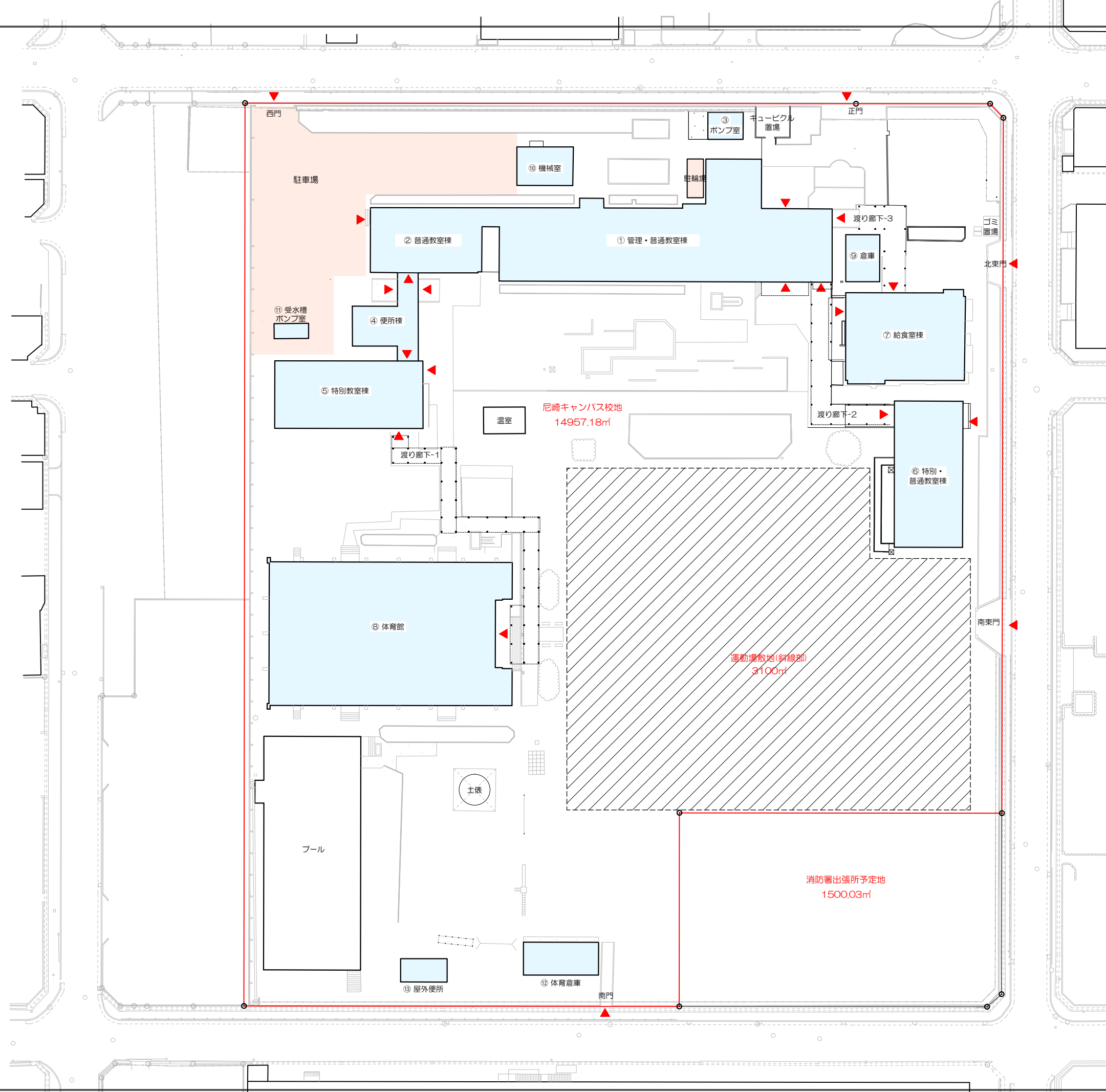
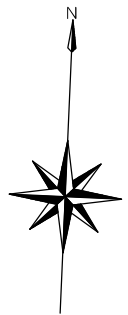
配置図 (A3: 1/200)



■敷地面積	970.97 m ²
※敷地面積	

■利活用施設 面積 (旧城辺分館)	
図書館	440.84 m ²

Project. 宝塚医療大学 宮古島キャンパス 観光学部 (仮) 校舎改修工事 (旧・宮古島市立図書館 城辺分館)	Date. 2022. 3. 1
Title. 利活用施設設計画図 図書館 配置図 (旧・宮古島市立図書館 城辺分館)	Scale. A1- 1/100 A3- 1/200
四反田建築設計事務所 一般建築士事務所 大阪府知事登録 (イ) 25255号 一般建築士 大臣登録 第356861号 高反田 功尚	Drawn. shitada Checked. shitada No. A 04



■敷地面積

敷地面積	14957.18 m ²
------	-------------------------

■校地面積 不算入用地面積

駐車場①	580 m ²
駐車場②	225 m ²
駐輪場	15 m ²

■利活用施設 面積

① 管理普通教室棟	
② 特別教室棟	2428.10 m ²
③ ポンプ室	21.09 m ²
④ 便所棟	126.00 m ²
⑤ 特別教室棟	688.00 m ²
⑥ 特別普通教室棟	684.50 m ²
⑦ 給食室棟	241.55 m ²
⑧ 体育館	863.50 m ²
⑨ 倉庫	35.00 m ²
⑩ 機械室	49.16 m ²
⑪ 受水槽ポンプ室	11.07 m ²
⑫ 体育倉庫	56.92 m ²
⑬ 屋外便所	20.95 m ²
計	5225.84 m ²

Project 宝塚医療大学 尼崎キャンパス 観光学部(仮) 校舎改修工事 (旧・若葉小学校)	Date. 2022.3.1
Title 利活用施設設計画図(1) 配置図(旧・若葉小学校)	Scale. A1-1/300 A3-1/600
四反田建築設計事務所 一級建築士事務所 大阪府知事登録 (イ)25355号 一級建築士 大原登録 第356861号 西反田 功司	Drawn. shitanda Checked. shitanda No. A/01